



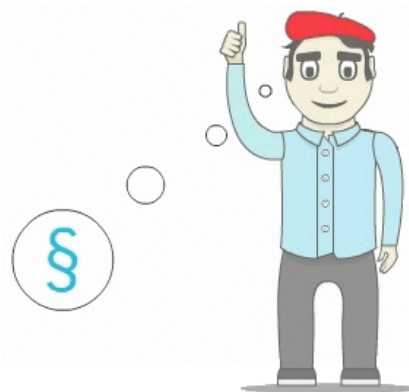
## Aktualisierung der Daten

Beispielsweise formuliert INSPIRE ganz konkrete Anforderungen an die Aktualität der Daten.



Ein sehr entscheidender Punkt für einen nachhaltigen WMS-Dienst ist die Sicherstellung einer angemessenen Qualität der zugrunde liegenden Daten. Was genau "angemessen" bedeutet, hängt natürlich von der Art des Fachthemas, von Ihren Vorstellungen als Anbieter sowie von Anforderungen der Nutzer und übergeordneter Standards ab.

Doch nicht nur die Aktualität der Daten selbst ist zu bedenken. Auch die Änderung der Konfiguration eines Dienstes kann infolge überarbeiteter Standards oder neuer rechtlicher Vorgaben erforderlich sein.



Als dritter Aspekt sind noch die Metadaten zu beachten. Sowohl Änderungen am Grunddatenbestand als auch am Dienst selbst ziehen eine Aktualisierung der dazugehörigen Metadaten nach sich. Darüber hinaus sollte auch darauf geachtet werden, dass angegebene Kontaktdaten und weitere Angaben immer auf dem neuesten Stand sind.



# GDI InfoTour

Ein Service der GDI-Südhessen

GDI-Südhessen

Geschäftsstelle

Odenwaldstraße 6

64646 Heppenheim

T. 06252 127-8901

[info@gdi-suedhessen.de](mailto:info@gdi-suedhessen.de)

[www.gdi-infotour.de](http://www.gdi-infotour.de)